

# **CHAUSSURES - PUERICULTURE - VETEMENTS - INFORMATIQUE - LIVRES - RESTAURATION - OUTILLAGE**

21 RUE DES BINTINAIS

**À NOYAL-CHATILLON-SUR-SEICHE (35230)**

**Le Jeudi 25 Juin 2026**

**A 09H30**



**odfhidlfkd**

## **Lot n° 1**

Disque dur MY PASSPORT contenant 362 GO de data réparties en 125 904 fichiers et 9 337 dossiers : - 01 BASE ARTICLES - 02 BE EXE PAC - 03 GAMMES GABARITS - 04 MATERIEL - 05 RD - 06 NORMES - DOCUMENTATION - 07 FORMATION - 08 PRESENTATION - 09 ECONOMIE DE PROJET - 10 ACHAT - 11 SMART FACTORY - 12 DIGITALE - 13 ROBOTIQUE SUR MESURE (GSi) - 14 CLIENTS - 15 CONTRAT CONFIDENTIALITE - 16 ACHAT Suite ordonnance de vente rendue par le Tribunal de Commerce de RENNES en date du 25/03/26 et à la requête de l'étude LEXMJ, mandataire judiciaire de ladite liquidation judiciaire MISE A PRIX La mise à prix est de 5 000 Euros.



## **Lot n° 2**

Mobilier de bureau récent se trouvant à CESSON-SEVIGNE : DANS LA SALLE DE REUNION : 3 Bureaux plateau stratifiés façon bois Buffet bas stratifié blanc 8 Chaises garniture tissu DANS UN 1ER BUREAU : Table plateau stratifié façon bois Chaise garniture tissu DANS LA SALLE DE PAUSE : Table et banc stratifiés façon bois 5 Chaises garniture tissu Armoire à 2 portes coulissantes 4 Modules de banquettes, garniture tissus gris et rouge Petite desserte bois et métal à 2 portes coulissantes DANS LE COULOIR ET L'OPEN SPACE : 2 Armoires basses à 2 portes coulissantes 4 Tables bureaux plateau stratifié façon bois 2 Caissons stratifié façon bois 3 Fauteuils dactylo DANS UN 2EME BUREAU : Table bureau plateau stratifié façon bois 2 Fauteuils dactylo DANS UN 3EME BUREAU : Table bureau stratifié façon bois Fauteuil dactylo et chaise garniture tissu DANS UN AUTRE OPEN SPACE : 12 Tables bureaux plateau stratifié façon bois 8 Caissons stratifiés façon bois Bureau formant comptoir stratifié façon bois et noir 13 Fauteuils dactylo Mise à prix : 1700€ Vendu sur désignation depuis l'Hôtel des ventes, 21 La Bintinais à NOYAL-CHATILLON-SUR-SEICHE. Exposition lundi 22 juin (rdv à prendre à [contact@cprennes.com](mailto:contact@cprennes.com)) Enlèvement impératif avant vendredi 5 juin. Suite LJS SAS WE DO LOW, à la requête du TC de RENNES, Me Eric MARGOTTIN, MJ



### Lot n° 3

Important stock de 786 chaussures hommes, femmes et enfants de marque TAMARIS, TEDDY SMITH, XTI, KARSTON, COCO ABRICOT, FUGITIVE, WE DO, MYMA, MAROLI ..., acheté postérieurement à la saison automne / hiver 2023-2024 Comptage effectué le 5 juin : 786 paires de chaussures et des accessoires, montres, petits sacs à main et produits d'entretien Listing sur demande auprès de l'étude : [contact@cprennes.com](mailto:contact@cprennes.com) (donné à titre indicatif) Mise à prix : 7000€ Suite LJS Madame Chrystèle DURAND, à la requête du TC de RENNES, Me Benjamin BRILLAUD



### Lot n° 3.1

Stock de boissons : Vin & Champagnes : environ 90 bouteilles : -Vin Blanc / Liqueureux : environ 55 bouteilles (dont 50 Sauvignon, 2 Monbazillac, 1 Chardonnay) -Vin Rosé : environ 26 bouteilles (dont 23 Rosé Vieux Carion, 2 Rosé Pamplemousse, 1 Merlot) -Vin Rouge : environ 7 bouteilles (6 Bordeaux, 1 Merlot) -Champagnes & Crémants : environ 6 bouteilles Alcools Forts & Spiritueux : environ 194 bouteilles / flacons -Rhum : environ 58 bouteilles (dont SAINT JAMES, OLD NICK, CAPTAIN MORGAN, BARCARDI) -Vodka : environ 31 bouteilles (dont ABSOLUT, POLIAKOV, ERISTOFF, SOBIESKI, GREY GOOSE, BELVEDERE) -Whisky : 36 bouteilles (dont BALLANTINE'S, WILLIAN LAWSON'S, CLAN CAMPBELL, GRANT'S, CHIVAS) - Liqueurs, Anisés & Apéritifs : environ 31 bouteilles (dont GET27, RICARD, JAGERMEISTER, MENTHE PASTILLE, KAHLUA) Autres alcools (Gin, Tequila, etc.) : environ 10 bouteilles -Petits formats (Flashs) : environ 10 flacons de rhum (20 cl) -Sangria : environ 6 grandes bouteilles (1,5 L) Bières : environ 598 unités (Packs + Bouteilles individuelles) -En Packs : environ 51 packs de bières diverses (GRIMBERGEN, LEFFE, DESPERADOS, 1664, AFFLIGEM) -Bouteilles / Cannelles individuelles : environ 123 unités (dont TRIPEL KARMELIET, HEINEKEN, GOUDALE, PELFORTH) Boissons Sans Alcool (Softs) : environ 282 unités -Sodas & Energy Drinks : environ 188 unités (bouteilles de sodas divers et cannettes de RED BULL/MONSTER) -Jus de fruits : environ 73 bouteilles -Eaux (Plates & Pétillantes) : environ 21 bouteilles + 1 pack Épicerie & Confiserie : environ 39 paquets : -Sachets de bonbons et chocolats (HARIBO, CARAMBAR, CHUPA CHUPS, M&M's, TWIX) et 1 carton de chips. Divers : -Articles Fumeurs & Hygiène : Articles fumeurs / Nicotine : 24 paquets de feuilles OCB Slim et 17 paquets de recharges de nicotine VUSE -Hygiène & Autre : 7 paquets de préservatifs, 5 éthylotests ainsi que 3 jeux de UNO et 2 paquets de cartes. Prix d'achat : 8343€ TTC Mise à prix : 2000€ Suite LJ SAS BREIZH BOISSON, à la requête du TC de RENNES, Me Charlotte THIRION, MJ



### Lot n° 4

100 Paires de chaussures BENSIMON dont pointures 35, 36, 37, 38, 40, 41,44 Prix de vente TTC total : 7000€ environ Mise à prix : Vendues par la SVV ADJUGE, frais de vente 24€ TTC

**odfhidlfkd**



**Lot n° 5**

30 Paires de chaussures PATAUGAS, SUPERDRY ou ARIZONA LOVE - 23 paires PATAUGAS (pointures 35, 36, 37) - 6 paires SUPERDRY (pointure 37) - 21 paires ARIZONA LOVE Prix de vente total TTC : 4200€ environ Mise à prix : Vendues par la SVV ADJUGE, frais de vente 24€ TTC

**odfhidlfkd**



**Lot n° 6**

157 Doudounes JOTT dans 9 cartons - 57 pièces enfant dont des sans manches - 93 pièces femme (dont tailles XS,S et M) - 7 pièces homme Prix de vente TTC : 26 695€ environ Mise à prix : Vendus par la SVV ADJUGE, frais de vente 24€ TTC

**odfhidlfkd**



**Lot n° 7**

138 Vêtements RAINS : - 68 doudounes - 8 shorts - 34 pantalons - 6 vestes sans manches - 22 polaires dans 6 cartons Prix de vente TTC : 14 768€ environ Mise à prix : Vendus par la SVV ADJUGE, frais de vente 24€ TTC

**odfhidlfkd**



**Lot n° 8**

92 Vêtements GAASTRA homme. 92 pièces Prix de vente TTC : 4900€ environ Mise à prix : Vendus par la SVV ADJUGE, frais de vente 24€ TTC

**odfhidlfkd**



**Lot n° 9**

56 Vêtements ARIZONA LOVE : - Joggings - Tee-shirts Prix de vente TTC : 2800€ environ  
Mise à prix : Vendus par la SVV ADJUGE, frais de vente 24€ TTC

**odfhidlfkd**



**Lot n° 10**

14 Vêtements NAPAPIRI Prix de vente TTC : 1000€ environ Mise à prix : Vendus par la  
SVV ADJUGE, frais de vente 24€ TTC

**odfhidlfkd**



**Lot n° 11**

Environ 158 Flacons de parfum CP Collection Platinum : 6 Cartons scellés de 12 flacons +  
86 flacons avec un présentoir + un coffret CP Mon Amour de 24 flacons de parfum Mise à  
prix : Vendus par la SVV ADJUGE, frais de vente 24€ TTC

**odfhidlfkd**



**Lot n° 12**

Environ 115 Flacons de parfum CP Collection Platinum : 6 Cartons scellés de 12 flacons +  
43 flacons dans 5 cartons + un coffret scellé CP Mon Amour de 24 flacons de parfum Mise à  
prix : Vendus par la SVV ADJUGE, frais de vente 24€ TTC

**odfhidlfkd**



**Lot n° 13**

Environ 90 flacons de parfum CP Collection Platinum : 6 Cartons scellés de 12 flacons + 18 flacons dans 5 cartons Mise à prix : Vendues par la SVV ADJUGE, frais de vente 24€ TTC

**odfhidlfkd**



**Lot n° 14**

5 Coffrets COLLECTION PLATINIUM de 24 flacons d'Eau de parfum de 35ml : - 1 x BAKARAT PRECIEUX - 2 x BOIS INTENSE - 1 x OUD SATIN - 1 x VIE ABSOLUE Mise à prix : Vendus par la SVV ADJUGE, frais de vente 24€ TTC

**odfhidlfkd**



**Lot n° 15**

5 Coffrets COLLECTION PLATINIUM de 24 flacons d'Eau de parfum de 35ml : - 1 x BAKARAT PRECIEUX - 2 x BOIS INTENSE - 2 x OUD SATIN Mise à prix : Vendus par la SVV ADJUGE, frais de vente 24€ TTC

**odfhidlfkd**



**Lot n° 16**

Cosmétiques MELVITA : - Eau extraordinaire "Rose" Gamme ARGAN BIO-ACTIVE : - Baume nuit - Régénérant nuit - Crème liftante intensive Sérum contour intensif - Fluide lifant 380 pièces environ Prix de vente TTC : 9061.69€ environ Mise à prix : Vendus par la SVV ADJUGE, frais de vente 24€ TTC

**odfhidlfkd**



**Lot n° 17**

Shampooings ELEANATURE 257 pièces environ Prix de vente TTC : 5397€ environ Mise à prix : Vendus par la SVV ADJUGE, frais de vente 24€ TTC

**odfhidlfkd**



**Lot n° 18**

Parfums COUVENT DES MINIMES 254 pièces environ Prix de vente TTC : 5000€ environ  
Cosmétiques L'ATELIER DU SOURCIL dont crayons sourcils, feutres 83 pièces Prix de vente TTC : 428€ environ Mise à prix : Vendus par la SVV ADJUGE, frais de vente 24€ TTC

**odfhidlfkd**



**Lot n° 19**

Cosmétiques COMPAGNIE DE PROVENCE : crèmes pour les mains, savon liquide 235 pièces environ Prix de vente TTC : 1995€ environ Mise à prix : Vendus par la SVV ADJUGE, frais de vente 24€ TTC

**odfhidlfkd**



**Lot n° 20**

3342 Livres neufs environ (romans, jeunesse, témoignage, cuisine, développement personnel, cahiers de vacances...) Prix de vente TTC estimé : 45000€ Mise à prix : Vendus par la SVV ADJUGE, frais de vente 24€ TTC

**odfhidlfkd**



**Lot n° 21**

Ensemble de jeux et puzzle 386 pièces environ Mise à prix : Vendu par la SVV ADJUGE, frais de vente 24€ TTC

**odfhidlfkd**



**Lot n° 22**

12 Enceintes POLAROID : - 3 modèles P4 - 9 modèles P3 Mise à prix : Vendues par la SVV ADJUGE, frais de vente 24€ TTC

**odfhidlfkd**



**Lot n° 23**

11 Enceintes POLAROID : - 3 modèles P4 - 8 modèles P3 Mise à prix : Vendues par la SVV ADJUGE, frais de vente 24€ TTC

**odfhidlfkd**



**Lot n° 24**

5 Enceintes POLAROID modèle P2 Mise à prix : Vendues par la SVV ADJUGE, frais de vente 24€ TTC

**odfhidlfkd**



**Lot n° 25**

30 Chaises pliantes de camping Mise à prix : Vendues par la SVV ADJUGE, frais de vente 24€ TTC

**odfhidlfkd**



**Lot n° 30**

Ordinateur portable APPLE MACBOOK PRO 14", A2442, n° de série R6RQW7KKLP Achat 3240€ TTC en 08/2022 (s'allume, non réinitialisé) Mise à prix : 250€ Suite LJS SAS WE DO LOW, à la requête du TC de RENNES, Me Eric MARGOTTIN, MJ



**Lot n° 31**

Ordinateur portable APPLLE MACBOOK PRO 14", A2442, n° de série V7KQFDVFFQQ, Achat 3240€ TTC en 08/2022 (s'allume, non réinitialisé) Mise à prix : 250€ Suite LJS SAS WE DO LOW, à la requête du TC de RENNES, Me Eric MARGOTTIN, MJ



**Lot n° 32**

APPLE MacBook Pro Modèle A2251 Numéro de série C02F14UKML7H Sans alimentation, s'allume, non réinitialisé, avec boîte Mise à prix : 120€ Suite LJ SAS LE NETWORKER, à la requête du TJ de RENNES, Me Benjamin BRILLAUD, MJ



**Lot n° 33**

Ordinateur portable Z FLY Achat 2400€ TTC en 01/2023 Mise à prix : 250€ Suite LJS SAS WE DO LOW, à la requête du TC de RENNES, Me Eric MARGOTTIN, MJ

**odfhidlfkd**



**Lot n° 34**

Ordinateur portable ALTYK, n° série 000001451449 (s'allume, réinitialisé) Mise à prix : 150€  
Suite LJS SAS WE DO LOW, à la requête du TC de RENNES, Me Eric MARGOTTIN, MJ



**Lot n° 35**

Micro PC ODROID - H3 Serveur LENOVO SR630-V2 dans son carton d'origine non scellé  
(achat 7080€ TTC en 02/2025) Mise à prix : 300€ Suite LJS SAS WE DO LOW, à la requête  
du TC de RENNES, Me Eric MARGOTTIN, MJ



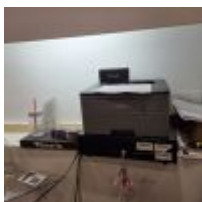
**Lot n° 36**

Micro PC ODROID - H3 Serveur LENOVO SR250-V2 dans son carton d'origine non scellé  
(achat 7080€ TTC en 02/2025) Mise à prix : 300€ Suite LJS SAS WE DO LOW, à la requête  
du TC de RENNES, Me Eric MARGOTTIN, MJ



**Lot n° 36.1**

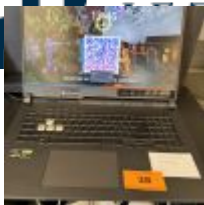
Ensemble de matériels - Enregistreur HIKVISION - Grille vidéo MAV SERIES EXTRON -  
Lecteur 5 CD DENO DN c200 - Programmateur audio DIGITool MX - 2 Lecteurs DVD  
PHILIPPS avec 1 télécommande - Appareil Digital Machine 4 - Appareil Control processor  
CRESPRON Mise à prix : 100€ Suite LJ SARL MESAJ, à la requête du TC de RENNES, Me  
Charlotte THIRION, MJ



**Lot n° 37**

Imprimante BROTHER HL2310D, n° série E78096M2N385017 (prix d'achat TTC en 2023 ;  
130.80€) Imprimante ticket OXHOO TP85 (prix d'achat en 2023 : 262.80€) Douchette sans  
fil OXHOO BC961, base absente (prix d'achat TTC en 2023 : 159€) Tiroir caisse (prix  
d'achat TTC en 2023 : 90€) Prix d'achat TTC de l'ensemble : 1734.60€ Mise à prix : 80€  
Suite LJS Madame Chrystèle DURAND, à la requête du TC de RENNES, Me Benjamin  
BRILLAUD

Lot n° 38



Ordinateur portable ROG, modèle GF713RC avec alimentation (mot de passe : 718293)  
Routeur ROG 4 Casques de réalité virtuelle PICO NEO 3 PRO avec chargeur et 4 batteries  
Mise à prix : 600€ Suite LS SARL AD LOISIRS, à la requête du TC de RENNES, Me  
Benjamin BRILLAUD, MJ



**Lot n° 40**

Ordinateur portable LENOVO THINKPAD P14S Gen3, Ryzen Pro7, PF4BNTS4 avec chargeur. (s'allume, non réinitialisé, manque mot de passe) Mise à prix : 80€ Suite LJS SAS WE DO LOW, à la requête du TC de RENNES, Me Eric MARGOTTIN, MJ



**Lot n° 41**

Ordinateur portable LENOVO THINKPAD P14S Gen3, Ryzen Pro7, 4B7DHH avec chargeur. (s'allume, non réinitialisé, manque mot de passe) Mise à prix : 80€ Suite LJS SAS WE DO LOW, à la requête du TC de RENNES, Me Eric MARGOTTIN, MJ



**Lot n° 42**

Ordinateur portable LENOVO THINK PAD P14S Gen4, Ryzen Pro7, PF-4TCGZA avec chargeur. (s'allume, voir message d'erreur sur écran) Mise à prix : 80€ Suite LJS SAS WE DO LOW, à la requête du TC de RENNES, Me Eric MARGOTTIN, MJ



**Lot n° 43**

Ordinateur portable LENOVO THINKPAD P14S Gen4, Ryzen Pro7, PF-4TC6ZV avec chargeur. (s'allume, non réinitialisé, manque mot de passe) Mise à prix : 80€ Suite LJS SAS WE DO LOW, à la requête du TC de RENNES, Me Eric MARGOTTIN, MJ



**Lot n° 44**

Ordinateur portable LENOVO THINKPAD X1 YOGA Gen7, core i7, n° de série PF487C83, sans alimentation (s'allume, non réinitialisé) Mise à prix : 80€ Suite LJS SAS WE DO LOW, à la requête du TC de RENNES, Me Eric MARGOTTIN, MJ



**Lot n° 45**

Ordinateur portable LENOVO THINKPAD P14S Gen4, Ryzen Pro7, n° de série PF4TOGZJ, sans alimentation (s'allume, non réinitialisé) Mise à prix : 80€ Suite LJS SAS WE DO LOW, à la requête du TC de RENNES, Me Eric MARGOTTIN, MJ



**Lot n° 46**

Ordinateur portable LENOVO THINKPAD P14S Gen3, Ryzen Pro7, n° de série PF48C103, sans alimentation (s'allume, non réinitialisé) Mise à prix : 80€ Suite LJS SAS WE DO LOW, à la requête du TC de RENNES, Me Eric MARGOTTIN, MJ



**Lot n° 47**

Ordinateur portable DELL LATITUDE 3420 (s'allume, non réinitialisé, manque mot de passe) Mise à prix : 80€ Suite LJS SAS WE DO LOW, à la requête du TC de RENNES, Me Eric MARGOTTIN, MJ



**Lot n° 48**

Ordinateur portable DELL INSPIRON P106F, core i7 avec alimentation (s'allume, réinitialisé) Mise à prix : 80€ Suite LJS SAS WE DO LOW, à la requête du TC de RENNES, Me Eric MARGOTTIN, MJ



**Lot n° 49**

Ordinateur portable DELL INSPIRON P106F, core i7, sans alimentation (s'allume, non réinitialisé, manque mot de passe) Mise à prix : 80€ Suite LJS SAS WE DO LOW, à la requête du TC de RENNES, Me Eric MARGOTTIN, MJ



**Lot n° 50**

Ordinateur portable DELL VOSTRO P117F core i7, avec chargeur (s'allume, non réinitialisé, manque mot de passe) avec alimentation Mise à prix : 80€ Suite LJS SAS WE DO LOW, à la requête du TC de RENNES, Me Eric MARGOTTIN, MJ



**Lot n° 51**

Unité centrale DELL OPTIPLEX (s'allume), Ecran DELL, clavier Carton de pièces informatiques Mise à prix : 80€ Suite LJS SAS WE DO LOW, à la requête du TC de RENNES, Me Eric MARGOTTIN, MJ



**Lot n° 51.1**

4 Paires d'enceintes Plastifieuse Mise à prix : Suite LJ EURL KIWI INSTITUTE, à la requête du TC de RENNES, Me Sarah RODIER, MJ



**Lot n° 52**

Tablette tactile REMARKABLE 2 avec pochette, support, stylet et chargeur (s'allume, à connecter pour vérifier fonctionnement) Mise à prix : 80€ Suite LJS SAS WE DO LOW, à la requête du TC de RENNES, Me Eric MARGOTTIN, MJ



**Lot n° 53**

Ordinateur portable DELL VOSTRO P117F core i7 (s'allume, non réinitialisé, manque mot de passe) sans alimentation Mise à prix : 80€ Suite LJS SAS WE DO LOW, à la requête du TC de RENNES, Me Eric MARGOTTIN, MJ



**Lot n° 54**

Ordinateur portable ASUS sans chargeur (s'allume, non réinitialisé, manque mot de passe) Mise à prix : 80€ Suite LJS SAS WE DO LOW, à la requête du TC de RENNES, Me Eric MARGOTTIN, MJ



**Lot n° 55**

Ordinateur portable ASUS sans chargeur (s'allume, non réinitialisé, manque mot de passe) Mise à prix : 80€ Suite LJS SAS WE DO LOW, à la requête du TC de RENNES, Me Eric MARGOTTIN, MJ



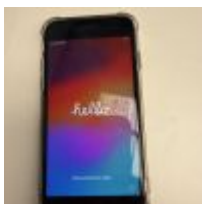
**Lot n° 56**

Ordinateur portable ASUS sans chargeur (s'allume, non réinitialisé, manque mot de passe) Mise à prix : 80€ Suite LJS SAS WE DO LOW, à la requête du TC de RENNES, Me Eric MARGOTTIN, MJ



**Lot n° 60**

2 Téléphones APPLE IPHONE dont un déclaré hors service, avec 1 chargeur, Sallume, non réinitialisé Mise à prix : 50€ Suite LJS SAS WE DO LOW, à la requête du TC de RENNES, Me Eric MARGOTTIN, MJ



**Lot n° 61**

Téléphone APPLE IPHONE avec chargeur, Sallume, non réinitialisé Mise à prix : 40€ Suite LJS SAS WE DO LOW, à la requête du TC de RENNES, Me Eric MARGOTTIN, MJ



**Lot n° 62**

Téléphone APPLE IPHONE sans chargeur, 5ne s'allume pas) Mise à prix : 40€ Suite LJS SAS WE DO LOW, à la requête du TC de RENNES, Me Eric MARGOTTIN, MJ



**Lot n° 63**

Téléphone portable SAMSUNG GALAXY S23 avec alimentation (ne s'allume pas) Mise à prix : 30€ Suite LJS SAS WE DO LOW, à la requête du TC de RENNES, Me Eric MARGOTTIN, MJ



**Lot n° 64**

Téléphone portable GOOGLE (s'allume, non réinitialisé) Mise à prix : 20€ Suite LJS SAS WE DO LOW, à la requête du TC de RENNES, Me Eric MARGOTTIN, MJ



**Lot n° 65**

Téléphone portable GOOGLE sans alimentation avec écran HS (non testé) Mise à prix : 20€ Suite LJS SAS WE DO LOW, à la requête du TC de RENNES, Me Eric MARGOTTIN, MJ



**Lot n° 66**

Téléphone portable APPLE IPHONE sans alimentation (s'allume, non réinitialisé) Mise à prix : 40€ Suite LJ EURL KIWI INSTITUTE, à la requête du TC de RENNES, Me Sarah RODIER, MJ



**Lot n° 67**

Téléphone portable APPLE IPHONE sans alimentation (s'allume, non réinitialisé) Mise à prix : 40€ Suite LJ EURL KIWI INSTITUTE, à la requête du TC de RENNES, Me Sarah RODIER, MJ



**Lot n° 68**

Mini- unité centrale LENOVO THINKCENTRE avec alimentation, Souris, Câble HDMI Mise à prix : 50€ Suite LJ SARL JJ PRODUCTION, à la requête du TC de RENNES, Me Benjamin BRILLAUD, MJ



**Lot n° 70**

4 Ecrans DELL avec 2 bras articulés Mise à prix : 80€ Suite LJS SAS WE DO LOW, à la requête du TC de RENNES, Me Eric MARGOTTIN, MJ



**Lot n° 71**

4 Ecrans DELL avec 2 bras articulés Mise à prix : 80€ Suite LJS SAS WE DO LOW, à la requête du TC de RENNES, Me Eric MARGOTTIN, MJ



**Lot n° 72**

4 Ecrans DELL avec 1 bras articulé Mise à prix : 80€ Suite LJS SAS WE DO LOW, à la requête du TC de RENNES, Me Eric MARGOTTIN, MJ



**Lot n° 73**

4 Ecrans DELL Mise à prix : 80€ Suite LJS SAS WE DO LOW, à la requête du TC de RENNES, Me Eric MARGOTTIN, MJ



**Lot n° 74**

4 Ecrans DELL Mise à prix : 100€ Suite LJS SAS WE DO LOW, à la requête du TC de RENNES, Me Eric MARGOTTIN, MJ



**Lot n° 75**

4 Ecrans plats IIYAMA Mise à prix : 100€ Suite LJS SAS WE DO LOW, à la requête du TC de RENNES, Me Eric MARGOTTIN, MJ



**Lot n° 76**

3 Ecrans IIYAMA avec 1 bras articulé (2 sans pied) Mise à prix : 75€ Suite LJS SAS WE DO LOW, à la requête du TC de RENNES, Me Eric MARGOTTIN, MJ



**Lot n° 77**

Ecran plat LG Mise à prix : 30€ Suite LJS SAS WE DO LOW, à la requête du TC de RENNES, Me Eric MARGOTTIN, MJ



**Lot n° 78**

3 Ecrans DELL Mise à prix : Suite LJ EURL KIWI INSTITUTE, à la requête du TC de RENNES, Me Sarah RODIER, MJ



**Lot n° 79**

Ordinateur portable HP ZBOOK core i7 avec alimentation (s'allume, réinitialisé) Mise à prix : 100€ Suite LJS SAS WE DO LOW, à la requête du TC de RENNES, Me Eric MARGOTTIN, MJ



**Lot n° 80**

Ordinateur portable DELL XPS core i7 (s'allume, non réinitialisé, manque mot de passe) Mise à prix : 80€ Suite LJS SAS WE DO LOW, à la requête du TC de RENNES, Me Eric MARGOTTIN, MJ



**Lot n° 81**

PC portable DELL VOSTRO 3591 core i3 (s'allume, non réinitialisé, manque mot de passe) Mise à prix : Suite LJ EURL KIWI INSTITUTE, à la requête du TC de RENNES, Me Sarah RODIER, MJ



**Lot n° 82**

PC portable DELL VOSTRO R112F, Ryzen 5 (s'allume, non réinitialisé, manque mot de passe) Mise à prix : Suite LJ EURL KIWI INSTITUTE, à la requête du TC de RENNES, Me Sarah RODIER, MJ



**Lot n° 83**

PC portable DELL VOSTRO P112F avec alimentation (s'allume, non réinitialisé, manque mot de passe) Mise à prix : Suite LJ EURL KIWI INSTITUTE, à la requête du TC de RENNES, Me Sarah RODIER, MJ



**Lot n° 84**

Ordinateur portable DELL INSPIRON 3505 (s'allume, non réinitialisé, mot de passe 251028) Mise à prix : Suite LJ EURL KIWI INSTITUTE, à la requête du TC de RENNES, Me Sarah RODIER, MJ



**Lot n° 85**

Ordinateur portable DELL INSPIRON 3505 sans alimentation (s'allume, non réinitialisé, manque mot de passe) Mise à prix : Suite LJ EURL KIWI INSTITUTE, à la requête du TC de RENNES, Me Sarah RODIER, MJ



**Lot n° 86**

Important téléviseur SAMSUNG DV7100, 191cm Crystal VHD avec télécommande et notice Mise à prix : 120€ Suite LJS SAS WE DO LOW, à la requête du TC de RENNES, Me Eric MARGOTTIN, MJ



**Lot n° 87**

3 Unités centrales HP PRODESK core i3 (non testées) Mise à prix : Mise à prix : Suite LJ EURL KIWI INSTITUTE, à la requête du TC de RENNES, Me Sarah RODIER, MJ



**Lot n° 88**

Vidéoprojecteur ACER NUMBAR avec sacoche et télécommande (testé, fonctionne) Mise à prix : Suite LJ EURL KIWI INSTITUTE, à la requête du TC de RENNES, Me Sarah RODIER, MJ



**Lot n° 89**

Vidéoprojecteur ACER NUMBAR avec sacoche et télécommande (testé, fonctionne) Mise à prix : Suite LJ EURL KIWI INSTITUTE, à la requête du TC de RENNES, Me Sarah RODIER, MJ



**Lot n° 90**

Vidéoprojecteur ACER NUMBAR avec sacoche et télécommande (testé, fonctionne) Mise à prix : Suite LJ EURL KIWI INSTITUTE, à la requête du TC de RENNES, Me Sarah RODIER, MJ



**Lot n° 91**

Vidéoprojecteur ACER NUMBAR sans sacoche ni télécommande (testé, fonctionne) Mise à prix : Suite LJ EURL KIWI INSTITUTE, à la requête du TC de RENNES, Me Sarah RODIER, MJ



**Lot n° 96**

Photocopieur RICOH IMC2000 Mise à prix : 300€ Suite LJ SAS LSO DESIGN, à la requête du TC de RENNES, Me Benjamin BRILLAUD, MJ



**Lot n° 97**

Compteur de pièces VEVOR Mise à prix : 40€ Suite LJ SAS BREIZH BOISSON, à la requête du TC de RENNES, Me Charlotte THIRION, MJ



**Lot n° 98**

Enregistreur vidéo Ecran SAMSUNG 4 Caméras Lumière de sécurité dans son carton Mise à prix : 70€ Suite LJ SAS BREIZH BOISSON, à la requête du TC de RENNES, Me Charlotte THIRION, MJ



**Lot n° 99**

Ordinateur portable ACER (s'allume, pas d'accès à l'écran d'accueil) Terminal de paiement SUMUP Mise à prix : 60€ Suite LJ SAS BREIZH BOISSON, à la requête du TC de RENNES, Me Charlotte THIRION, MJ



**Lot n° 100**

2 Poupons de formation périculture : - PADLA REINA 42cm - ZIMMER 52cm Mise à prix : Suite LJ EURL KIWI INSTITUTE, à la requête du TC de RENNES, Me Sarah RODIER, MJ



**Lot n° 101**

2 Poupons de formation périculture : - PADLA REINA 42cm - ZIMMER 52cm Mise à prix :  
Suite LJ EURL KIWI INSTITUTE, à la requête du TC de RENNES, Me Sarah RODIER, MJ



**Lot n° 102**

2 Poupons de formation périculture : - PADLA REINA 42cm - ZIMMER 52cm Mise à prix :  
Suite LJ EURL KIWI INSTITUTE, à la requête du TC de RENNES, Me Sarah RODIER, MJ



**Lot n° 103**

2 Poupons de formation périculture : - PADLA REINA 42cm - ZIMMER 52cm Mise à prix :  
Suite LJ EURL KIWI INSTITUTE, à la requête du TC de RENNES, Me Sarah RODIER, MJ



**Lot n° 104**

2 Poupons de formation périculture : - PADLA REINA 42cm - ZIMMER 52cm Mise à prix :  
Suite LJ EURL KIWI INSTITUTE, à la requête du TC de RENNES, Me Sarah RODIER, MJ



**Lot n° 105**

2 Poupons de formation périculture : - PADLA REINA 42cm - ZIMMER 52cm Mise à prix :  
Suite LJ EURL KIWI INSTITUTE, à la requête du TC de RENNES, Me Sarah RODIER, MJ



**Lot n° 106**

2 Poupons de formation périculture ZIMMER 52cm Mise à prix : Suite LJ EURL KIWI  
INSTITUTE, à la requête du TC de RENNES, Me Sarah RODIER, MJ



**Lot n° 107**

2 Poupes de formation périculture ZIMMER 52cm Mise à prix : Suite LJ EURL KIWI INSTITUTE, à la requête du TC de RENNES, Me Sarah RODIER, MJ



**Lot n° 108**

2 Poupes de formation périculture ZIMMER 52cm Mise à prix : Suite LJ EURL KIWI INSTITUTE, à la requête du TC de RENNES, Me Sarah RODIER, MJ



**Lot n° 109**

2 Poupes de formation périculture ZIMMER 52cm Mise à prix : Suite LJ EURL KIWI INSTITUTE, à la requête du TC de RENNES, Me Sarah RODIER, MJ



**Lot n° 110**

2 Poupes de formation périculture ZIMMER 52cm Mise à prix : Suite LJ EURL KIWI INSTITUTE, à la requête du TC de RENNES, Me Sarah RODIER, MJ



**Lot n° 111**

Lot de périculture : - 2 chauffe-biberons - 2 sèche-biberons - thermomètres - brosses, coupe-ongles - jouets - biberons Mise à prix : Suite LJ EURL KIWI INSTITUTE, à la requête du TC de RENNES, Me Sarah RODIER, MJ



**Lot n° 112**

Lot de périculture : - chauffe-biberons - 2 sèche-biberons - thermomètres - brosses, coupe-ongles - jouets - biberons - serviettes Mise à prix : Suite LJ EURL KIWI INSTITUTE, à la requête du TC de RENNES, Me Sarah RODIER, MJ



**Lot n° 113**

Chaise haute 2 Lits pliants 5 Baignoires Balance 2 Transats 3 Matelas à langer Jouet Mise à prix : Suite LJ EURL KIWI INSTITUTE, à la requête du TC de RENNES, Me Sarah RODIER, MJ



**Lot n° 114**

Déguisement de kangourou Mise à prix : Suite LJ EURL KIWI INSTITUTE, à la requête du TC de RENNES, Me Sarah RODIER, MJ



**Lot n° 114.1**

Agencement de magasin : - Comptoir - Mannequin femme - 2 Étagères blanches à différents niveaux - Chaise haute - Étagère métal noir - Étagère blanche présentoir à chaussures - Tabouret sur roulettes - Chaise longue - Pouf Mise à prix : 80€ Suite LJS Madame Chrystèle DURAND, à la requête du TC de RENNES, Me Benjamin BRILLAUD



**Lot n° 114.2**

Escabeau Aspirateur TORNADO Ventilateur Mise à prix : 40€ Suite LJS Madame Chrystèle DURAND, à la requête du TC de RENNES, Me Benjamin BRILLAUD

**odfhidlfkd**



**Lot n° 115**

Table à langer professionnelle en 2 partie avec baignoire, sur roulettes Mise à prix : Suite LJ EURL KIWI INSTITUTE, à la requête du TC de RENNES, Me Sarah RODIER, MJ



**Lot n° 116**

Table à langer professionnelle en 2 partie avec baignoire, sur roulettes Mise à prix : Suite LJ EURL KIWI INSTITUTE, à la requête du TC de RENNES, Me Sarah RODIER, MJ



**Lot n° 117**

Table à langer professionnelle en 2 partie avec baignoire, sur roulettes Mise à prix : Suite LJ EURL KIWI INSTITUTE, à la requête du TC de RENNES, Me Sarah RODIER, MJ



**Lot n° 118**

2 Fauteuils tissu vert pieds métal Mise à prix : Suite LJ EURL KIWI INSTITUTE, à la requête du TC de RENNES, Me Sarah RODIER, MJ



**Lot n° 119**

Table haute plateau bois pied métal H: 105 x 130 x 70cm 6 Tabourets bois Mise à prix : Suite LJ EURL KIWI INSTITUTE, à la requête du TC de RENNES, Me Sarah RODIER, MJ



**Lot n° 120**

Table haute plateau bois pied métal H: 105 x 130 x 70cm 6 Tabourets bois Mise à prix : Suite LJ EURL KIWI INSTITUTE, à la requête du TC de RENNES, Me Sarah RODIER, MJ



**Lot n° 121**

Table haute plateau bois pied métal H: 105 x 130 x 70cm 6 Tabourets bois Mise à prix : Suite LJ EURL KIWI INSTITUTE, à la requête du TC de RENNES, Me Sarah RODIER, MJ



**Lot n° 122**

Table haute plateau bois pied métal H: 105 x 130 x 70cm 4 Tabourets bois Mise à prix :  
Suite LJ EURL KIWI INSTITUTE, à la requête du TC de RENNES, Me Sarah RODIER, MJ



**Lot n° 123**

Réfrigérateur PROLINE Micro-ondes HKOENIG Mise à prix : Suite LJ EURL KIWI  
INSTITUTE, à la requête du TC de RENNES, Me Sarah RODIER, MJ



**Lot n° 124**

Réfrigérateur PROLINE Micro-ondes MEDION Mise à prix : Suite LJ EURL KIWI  
INSTITUTE, à la requête du TC de RENNES, Me Sarah RODIER, MJ



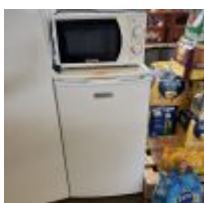
**Lot n° 125**

Réfrigérateur PROLINE Micro-ondes OCEANIC Mise à prix : Suite LJ EURL KIWI  
INSTITUTE, à la requête du TC de RENNES, Me Sarah RODIER, MJ



**Lot n° 126**

Réfrigérateur PROLINE Micro-ondes PROLINE Mise à prix : Suite LJ EURL KIWI  
INSTITUTE, à la requête du TC de RENNES, Me Sarah RODIER, MJ



**Lot n° 127**

Réfrigérateur TOP Micro-ondes CANDY Mise à prix : Suite LJ EURL KIWI INSTITUTE, à la  
requête du TC de RENNES, Me Sarah RODIER, MJ



**Lot n° 128**

2 Lampes sur pied 2 Horloges Mise à prix : Suite LJ EURL KIWI INSTITUTE, à la requête du TC de RENNES, Me Sarah RODIER, MJ



**Lot n° 129**

Micro-ondes HKOENIG Machine à café TASSIMO Bouilloire TEFAL Mise à prix : Suite LJ EURL KIWI INSTITUTE, à la requête du TC de RENNES, Me Sarah RODIER, MJ



**Lot n° 130**

Micro-ondes PROLINE Cafetière PROLINE Bouilloire PROLINE Mise à prix : Suite LJ EURL KIWI INSTITUTE, à la requête du TC de RENNES, Me Sarah RODIER, MJ



**Lot n° 131**

Micro-ondes SPICE Machine à café MELITTA Bouilloire TAURUS Fer à repasser TECHWOOD Ventilateur NORTEC Mise à prix : Suite LJ EURL KIWI INSTITUTE, à la requête du TC de RENNES, Me Sarah RODIER, MJ



**Lot n° 132**

Aspirateur NUPRO Ventilateur AROES Mise à prix : Suite LJ EURL KIWI INSTITUTE, à la requête du TC de RENNES, Me Sarah RODIER, MJ



**Lot n° 133**

2 Aspirateur TRUVOX et ROWENTA Mise à prix : Suite LJ EURL KIWI INSTITUTE, à la requête du TC de RENNES, Me Sarah RODIER, MJ



**Lot n° 134**

Aspirateur TORNADO Machine à café SENSEO Ventilateur AROES Escabeau ARTUB 4 marches Maillet Niveau Mise à prix : Suite LJS Madame Chrystèle DURAND, à la requête du TC de RENNES, Me Benjamin BRILLAUD



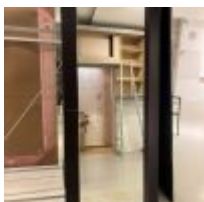
**Lot n° 135**

Micro-ondes BOULANGER Bouilloire Aspirateur AMAZON Mise à prix : 30€ Suite LJS SAS WE DO LOW, à la requête du TC de RENNES, Me Eric MARGOTTIN, MJ



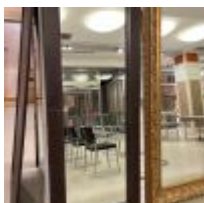
**Lot n° 136**

Machine à café KRUPS Mise à prix : 80€ Suite LJS SAS WE DO LOW, à la requête du TC de RENNES, Me Eric MARGOTTIN, MJ



**Lot n° 137**

Miroir rectangulaire encadrement imitation croco à piqûres apparentes (petits accidents). Hauteur 200 cm, Largeur 80 cm. Marque KARE DESIGN. Mise à prix : 80€



**Lot n° 138**

Miroir rectangulaire encadrement imitation croco à piqûres apparentes (petits accidents). Hauteur 200 cm, Largeur 80 cm. Marque KARE DESIGN. Mise à prix : 80 €



**Lot n° 139**

Paperboard Destructeur de documents Mise à prix : 20€ Suite LJS SAS WE DO LOW, à la requête du TC de RENNES, Me Eric MARGOTTIN, MJ



**Lot n° 140**

Paire de fauteuils garniture cuir corail Accoudoirs en bois teinté acajou Style Art Déco, travail moderne 74 x 90 X 72cm (usures) Mise à prix : 80€ Vendue par la SVV ADJUGE, Frais de vente : 24% TTC



**Lot n° 141**

Paire de fauteuils en bois teinté acajou, assise garniture cuir corail Travail moderne 87 x 48 X 57cm (accidents à l'un) Mise à prix : 60€ Vendue par la SVV ADJUGE, Frais de vente : 24% TTC



**Lot n° 142**

Paire de bergères à oreilles garniture tissu gris Travail moderne 100 x 66 x 73cm (tâches) Mise à prix : 60€ Vendue par la SVV ADJUGE, Frais de vente : 24% TTC



**Lot n° 143**

Paire de bergères à oreilles garniture tissu gris Travail moderne 100 x 66 x 73cm (tâches) Mise à prix : 60€ Vendue par la SVV ADJUGE, Frais de vente : 24% TTC



**Lot n° 144**

Suite de 3 bergères à oreilles garniture tissu gris Travail moderne 100 x 66 x 73cm (tâches) Mise à prix : 90€ Vendue par la SVV ADJUGE, Frais de vente : 24% TTC



**Lot n° 145**

Paire de bergères à oreilles garniture tissu taupe Travail moderne 100 x 66 x 73cm (tâches) Mise à prix : 60€ Vendue par la SVV ADJUGE, Frais de vente : 24% TTC



**Lot n° 146**

Table basse circulaire piètement en chêne blanchi plateau verre diamètre 100cm dans son emballage d'origine Mise à prix : 50€ Vendue par la SVV ADJUGE, Frais de vente : 24% TTC



**Lot n° 147**

Table de salle à manger plateau ovale en verre piètement bois noirci 74 x 123 X 180cm Mise à prix : 80€ Vendue par la SVV ADJUGE, Frais de vente : 24% TTC



**Lot n° 148**

Bout de lit ALINEA modèle THEOUL 95 x 41 x 44,7cm neuf en carton Mise à prix : 30€ Vendu par la SVV ADJUGE, Frais de vente : 24% TTC



**Lot n° 149**

Bout de canapé ALINEA modèle ESPERANCIO 45 x 45 x 45cm, neuf en 2 cartons Mise à prix : 30€ Vendu par la SVV ADJUGE, Frais de vente : 24% TTC



**Lot n° 150**

Miroir bois doré mouluré 55 x 45cm Travail moderne Mise à prix : 30€ Vendu par la SVV ADJUGE, Frais de vente : 24% TTC



**Lot n° 151**

Lot de 4 chaises en noyer piètement métal ANTOINE MOTARD modèle BALI en carton Mise à prix : 80€ Vendu par la SVV ADJUGE, Frais de vente : 24% TTC



**Lot n° 152**

Table basse ANTOINE MOTARD modèle BOSTON piètement blanc, plateau ovale en verre, en carton Mise à prix : 60€ Vendue par la SVV ADJUGE, Frais de vente : 24% TTC



**Lot n° 153**

3 Tables gigognes à décor marqueté de filet 54 x 35 x H:60cm Mise à prix : 30€ Vendues par la SVV ADJUGE, Frais de vente : 24% TTC



**Lot n° 154**

Chevet en bois noirci d'inspiration Transition, 3 tiroirs en façade 89 x 35 x 65cm Mise à prix : 40€ Vendu par la SVV ADJUGE, Frais de vente : 24% TTC



**Lot n° 155**

Table basse en chêne modèle Authentique plateau verre 70 x 136 x H:38cm Mise à prix : 80€ Vendue par la SVV ADJUGE, Frais de vente : 24% TTC



**Lot n° 156**

Table basse circulaire plateau verre 90 x 45cm dans 3 cartons Mise à prix : 80€ Vendue par la SVV ADJUGE, Frais de vente : 24% TTC



**Lot n° 157**

Table plateau verre ANTOINE MOTARD modèle Léa en carton 180 x 90 x 76cm environ Mise à prix : 100€ Vendue par la SVV ADJUGE, Frais de vente : 24% TTC



**Lot n° 158**

Table plateau verre ANTOINE MOTARD modèle Léa en carton 180 x 90 x 76cm environ  
Mise à prix : 100€ Vendue par la SVV ADJUGE, Frais de vente : 24% TTC



**Lot n° 159**

Table basse circulaire plateau verre 90 x 45cm dans 3 cartons Mise à prix : 80€ Vendue par la SVV ADJUGE, Frais de vente : 24% TTC



**Lot n° 160**

Console ANTOINE MOTARD modèle Léa 120 x 40 x 73cm environ en 2 colis Mise à prix : 60€ Vendue par la SVV ADJUGE, Frais de vente : 24% TTC



**Lot n° 161**

Console ANTOINE MOTARD modèle Léa 120 x 40 x 73cm environ en 2 colis Mise à prix : 60€



**Lot n° 162**

Console ANTOINE MOTARD modèle Léa 120 x 40 x 73cm environ en 2 colis Mise à prix : 60€ Vendue par la SVV ADJUGE, Frais de vente : 24% TTC



**Lot n° 163**

Table basse ANTOINE MOTARD modèle Léa 120 x 60 x 35cm environ en 2 colis Mise à prix : 60€ Vendue par la SVV ADJUGE, Frais de vente : 24% TTC



**Lot n° 164**

Table basse ANTOINE MOTARD modèle Léa 120 x 60 x 35cm environ en 2 colis Mise à prix : 60€ Vendue par la SVV ADJUGE, Frais de vente : 24% TTC



**Lot n° 165**

Table circulaire à 2 allonges en bois laqué beige H: 76cm diamètre 125cm environ (accidents) Mise à prix : 30€ Vendue par la SVV ADJUGE, Frais de vente : 24% TTC



**Lot n° 166**

Table basse en placage de chêne 100 x 100 x 30cm environ Mise à prix : 60€ Vendue par la SVV ADJUGE, Frais de vente : 24% TTC



**Lot n° 167**

Table basse modèle Chateaubriand en placage de chêne laqué blanc dans 2 cartons 104 x 104cm environ On y joint 10 plateaux amovibles dont 1 non déballé (accidents) Mise à prix : 60€ Vendus par la SVV ADJUGE, Frais de vente : 24% TTC



**Lot n° 168**

Carton comprenant 33 cadres à poser en chêne ALINEA modèle Embrun 13 x 18cm Mise à prix : 150€ Vendu par la SVV ADJUGE, Frais de vente : 24% TTC



**Lot n° 169**

Carton comprenant 30 cadres à poser en chêne ALINEA modèle Embrun 13 x 18cm Mise à prix : 150€ Vendu par la SVV ADJUGE, Frais de vente : 24% TTC



**Lot n° 170**

Table basse avec ses 5 plateaux amovibles en bois naturel et laqué gris 110 x 65 x 45cm  
Mise à prix : 40€ Vendue par la SVV ADJUGE, Frais de vente : 24% TTC



**Lot n° 171**

Console en métal à plateaux en verre teinté noir 185 x 35 x 71cm environ complétée de 2 consoles murales en métal Mise à prix : 120€



**Lot n° 172**

Meuble télé ALINEA modèle OUNOUR 140 x 43 x 46cm environ en carton non déballé Mise à prix : 40€ Vendu par la SVV ADJUGE, Frais de vente : 24% TTC



**Lot n° 173**

Lit 140 x 200 ALINEA modèle SALVA en 2 colis Mise à prix : 50€ Vendu par la SVV ADJUGE, Frais de vente : 24% TTC



**Lot n° 174**

Table basse circulaire plateau verre 90 x 45cm dans 3 cartons Mise à prix : 80€ Vendue par la SVV ADJUGE, Frais de vente : 24% TTC



**Lot n° 175**

2 Etagères et 1 Horloge murale métal et bois Mise à prix : 30€ Vendues par la SVV ADJUGE, Frais de vente : 24% TTC



**Lot n° 176**

Piètement de table basse en chêne 91 x 34cm environ. Piètement de table basse en noyer et métal laqué blanc modèle BALI. Plateau verre circulaire diamètre 85cm (modèle différent)  
Mise à prix : 30€ Vendu par la SVV ADJUGE, Frais de vente : 24% TTC



**Lot n° 200**

Réfrigérateur inox METRO, ouvrant par 2 portes, froid positif, groupe logé 2025 Mise à prix : 350€ Suite LJS EURL LA BOULCHERIE, à la requête du TC de RENNES, Me Pauline COLLIN, MJ



**Lot n° 201**

Réfrigérateur inox METRO, ouvrant par 2 portes, froid positif, groupe logé 2025 Mise à prix : 350€ Suite LJS EURL LA BOULCHERIE, à la requête du TC de RENNES, Me Pauline COLLIN, MJ



**Lot n° 202**

Réfrigérateur inox METRO ouvrant par 1 porte, froid positif, groupe logé 2025 Mise à prix : 250€ Suite LJS EURL LA BOULCHERIE, à la requête du TC de RENNES, Me Pauline COLLIN, MJ



**Lot n° 203**

Armoire réfrigérée froid positif RED FOX Mise à prix : 50€ Suite LJS EURL LA BOULCHERIE, à la requête du TC de RENNES, Me Pauline COLLIN, MJ



**Lot n° 204**

Hachoir réfrigéré PSV Achat 3936€ TTC en 2025 Mise à prix : 800€ Suite LJS EURL LA BOULCHERIE, à la requête du TC de RENNES, Me Pauline COLLIN, MJ



**Lot n° 205**

Tranche jambon inox MANCONI type SMARTY, modèle 300 IX (accidenté, lame voilée)  
2025 Mise à prix : 350€ Suite LJS EURL LA BOULCHERIE, à la requête du TC de  
RENNES, Me Pauline COLLIN, MJ



**Lot n° 206**

Petit Billot bois (2025) Mise à prix : 40€ Suite LJS EURL LA BOULCHERIE, à la requête du  
TC de RENNES, Me Pauline COLLIN, MJ



**Lot n° 207**

6 Bacs plastique GILAC Mise à prix : 50€ Suite LJS EURL LA BOULCHERIE, à la requête  
du TC de RENNES, Me Pauline COLLIN, MJ



**Lot n° 208**

Ensemble résiduel de barquettes plastique 2 formats Etiquettes prix Sacs plastique Mise à  
prix : 20€ Suite LJS EURL LA BOULCHERIE, à la requête du TC de RENNES, Me Pauline  
COLLIN, MJ



**Lot n° 209**

Découpeuse thermique STIHL T5 420 Mise à prix : 100€ Suite LJS SAS EVBAT, à la  
requête du TC de RENNES, Me Pauline COLLIN, MJ



**Lot n° 210**

Marteau piqueur POWER PLUS filaire Mise à prix : 100€ Suite LJS SAS EVBAT, à la  
requête du TC de RENNES, Me Pauline COLLIN, MJ



**Lot n° 211**

Marteau piqueur MAC ALISTER filaire Mise à prix : 40€ Mise à prix : 100€ Suite LJS SAS EVBAT, à la requête du TC de RENNES, Me Pauline COLLIN, MJ



**Lot n° 212**

Marteau piqueur PARKSIDE X1300 filaire Mise à prix : 40€ Suite LJS SAS EVBAT, à la requête du TC de RENNES, Me Pauline COLLIN, MJ



**Lot n° 213**

Niveau laser EAGL 1-Touch dans son coffret Mise à prix : 30€ Suite LJS SAS EVBAT, à la requête du TC de RENNES, Me Pauline COLLIN, MJ



**Lot n° 214**

Meuleuse d'angle CHAPIN RAG 010 Mise à prix : 30€ Suite LJS SAS EVBAT, à la requête du TC de RENNES, Me Pauline COLLIN, MJ



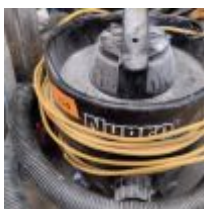
**Lot n° 215**

Taille haie sur perche DOLMAR Mise à prix : 40€ Suite LJS SAS EVBAT, à la requête du TC de RENNES, Me Pauline COLLIN, MJ



**Lot n° 216**

5 Serres joints Tuyau d'arrosage Brouette (usagée) Outillage à main dont truelles, scies égoïne, taloche, pinces Monseigneur Mise à prix : 30€ Suite LJS SAS EVBAT, à la requête du TC de RENNES, Me Pauline COLLIN, MJ



**Lot n° 220**

Aspirateur NUPRO (s'allume) Mise à prix : Suite LJS RJ' BAT, à la requête du TC de RENNES, Me Pauline COLLIN, MJ



**Lot n° 221**

2 Escabeaux ALTRAD Mise à prix : 30€ Suite LJS SAS EVBAT, à la requête du TC de RENNES, Me Pauline COLLIN, MJ



**Lot n° 221.1**

4 Etagères rouges WURTH Paire de tréteaux métal Mise à prix : Suite LJ EURL GESTION TRAVAUX BRETAGNE, à la requête du TC de RENNES, Me Charlotte THIRION, MJ



**Lot n° 221.2**

2 Racks moyenne charge (3 montants 6 lisses), se trouvant à MONTGERMONT Mise à prix : 200€ Enlèvement sur rdv avant le 3 juillet 2026 Suite LJ SAS BREIZH BOISSON, à la requête du TC de RENNES, Me Charlotte THIRION, MJ

**odfhidlfkd**



**Lot n° 221.3**

34 Rolls grillagés bleus Se trouvant à NANTES Mise à prix : 340€ A enlever sur rdv avant le 3 juillet 2026 Suite LJ SAS LSO DESIGN, à la requête du TC de RENNES, Me Benjamin BRILLAUD, MJ



**Lot n° 222**

Niveau laser HUEPAR 503CG (dans son coffret) Mise à prix : 40€ Suite LJS SAS EVBAT, à la requête du TC de RENNES, Me Pauline COLLIN, MJ



**Lot n° 223**

Allonge électrique Visseuse GOON sur accu, pas de chargeur (non testée) Mise à prix : 20€ Suite LJS SAS EVBAT, à la requête du TC de RENNES, Me Pauline COLLIN, MJ



**Lot n° 224**

Cleaner pneumatique GISON 480W pour nettoyage de palettes (fin 2019) (Décortiqueuse de carton sur palette) Mise à prix : 100€ Suite LJ SAS GHISHER, à la requête du TC de RENNES, Me Charlotte THIRION, MJ



**Lot n° 225**

Machine AHLBRANDT 3D TREATER pour traitement Corona (traitement électrique destiné à changer le sens de polarité des ions afin de préparer les états de surfaces et contre-coller les surfaces difficiles à coller) Prix d'achat 2016 : 10 344 € TTC Mise à prix : Suite LJ SAS GHISHER, à la requête du TC de RENNES, Me Charlotte THIRION, MJ



**Lot n° 226**

Marteau à plaque Mise à prix : 10€ Suite LJS EURL AKID PREMIUM, à la requête du TC de RENNES, Me Pauline COLLIN, MJ



**Lot n° 227**

3 Bouteilles d'oxygène médical LINDE (gaz pour inhalation) L05R 1 bouteille d' LINDE (gaz pour inhalation) L15R Dates d'expiration 09/29, 02/30, 11/29 Mise à prix : 40€



**Lot n° 233**

Aspirateur KARCHER Mise à prix : 30€ Suite LJ SAS BREIZH BOISSON, à la requête du TC de RENNES, Me Charlotte THIRION, MJ



**Lot n° 234**

Echelle alu Mise à prix : 30€ Suite LJ SAS BREIZH BOISSON, à la requête du TC de RENNES, Me Charlotte THIRION, MJ



**Lot n° 235**

Attaches de grille de chantier galva Mise à prix : 50€ TVA non récupérable Vendu par SVV ADJUGE, Frais de vente 24% TTC.

# CONDITIONS GÉNÉRALES DE VENTE

## SCP GAUDUCHEAU JEZEQUEL

### COMMISSAIRE DE JUSTICE

#### Déroulement de la vente

Les lots sont vendus « en l'état » sans aucune garantie de désignation, de qualité, de quantité, de taille et de contenance. Les indications fournies ne l'étant qu'à titre indicatif, aucune réclamation ne sera admise une fois l'adjudication prononcée. Le commissaire de justice, dans l'intérêt de la procédure, établit les lots de la manière qu'il juge utile. Il se réserve aussi la faculté de retirer de la vente tous les objets qu'il considérera n'avoir pas atteint un prix suffisant, sans avoir à motiver le retrait.

La vente est conduite en Euros. Les montants annoncés sont hors frais.

#### Adjudication

Les enchères publiques sont ouvertes à toute personne majeure possédant sa pleine capacité juridique. L'enchère est portée sur un lot, soit à haute voix, soit par signe, soit via le « live » et est remportée par le plus offrant et dernier enchérisseur. Le simple fait de porter une enchère engage l'enchérisseur ; si aucune enchère supérieure n'est portée après lui, le lot lui est adjugé.

L'adjudicataire est tenu de déclarer son nom et adresse aussitôt l'adjudication prononcée.

Lorsque deux ou plusieurs enchérisseurs ont simultanément porté une enchère équivalente sur le même objet et le réclament après le prononcé du mot « Adjugé », ledit objet est immédiatement remis en vente au prix proposé par les enchérisseurs et chaque personne présente est admise à enchérir à nouveau.

L'objet disputé sera alors adjugé à nouveau au plus offrant et dernier enchérisseur.

#### Vente en live

Certaines ventes sont accessibles en live sur le site [www.interencheres.com](http://www.interencheres.com).

Le commissaire de justice se réserve le droit de demander des informations complémentaires avant de valider les inscriptions des potentiels acquéreurs pour enchérir en ligne. Toute enchère en ligne sera considérée comme un engagement irrévocable d'achat.

L'adjudicataire en ligne autorise le commissaire de justice à utiliser les informations de carte de crédit pour procéder au paiement, partiel ou total, de ses acquisitions y compris les frais à la charge de l'acheteur éventuellement majorés comme susmentionnés.

Les lots judiciaires hors véhicules vendus en live sur [www.interencheres.com](http://www.interencheres.com) sont assortis de frais de live de 1%HT soit 1,20%TTC.

Les véhicules vendus en live sur [www.interencheres.com](http://www.interencheres.com) sont assortis de frais de live de 40€HT soit 48€TTC par véhicule.

Le commissaire de justice ne peut être tenu responsable en cas d'incidents techniques sur le live.

Le fait d'avoir validé les conditions générales de vente en cliquant emporte l'acceptation de celles-ci ainsi que l'acceptation des frais.

Les seules données personnelles collectées sont celles qui seront transmises volontairement lors de la création du compte de l'enchérisseur.

Les informations recueillies font l'objet d'un traitement informatique destiné exclusivement à un usage interne et au bon fonctionnement du compte client de l'enchérisseur.

Conformément à la loi 'informatique et libertés' du 6 janvier 1978 modifiée en 2004, l'enchérisseur bénéficie d'un droit d'accès et de rectification aux informations qui le concerne, qu'il peut exercer en s'adressant à : [contact@cprennes.com](mailto:contact@cprennes.com)

Il peut également, pour des motifs légitimes, s'opposer au traitement des données le concernant.

#### Frais, TVA et exportation

Les frais légaux en sus des enchères sont de 11,90% HT (14,28%TTC) sur chaque lot. La TVA de 20% est incluse dans le prix marteau et récupérable pour les assujettis.

La vente a lieu TTC. La TVA est comprise dans le prix d'adjudication. Lorsque le bien n'est pas soumis à la TVA, la vente se fait sans TVA récupérable.

S'agissant des véhicules, ils sont assortis, en sus des frais de 14,28% TTC, d'un forfait de 120€ TTC comprenant le contrôle technique, la mise à disposition du véhicule et les frais de dossier.

L'adjudicataire qui souhaite exporter doit signaler, immédiatement après la vente, son intention d'exporter.

Pour les lots vendus à l'export ou nécessitant des formalités douanières particulières, il revient à l'adjudicataire de prendre toutes dispositions pour réaliser ou faire réaliser par un transitaire les formalités d'exportation.

L'exportation des lots hors du territoire communautaire devra avoir lieu avant la fin du troisième mois suivant celui au cours duquel la vente a été effectuée.

Le remboursement de la TVA se fera uniquement par virement et sur présentation du EX1. Tout EX1 mentionnant un EUR1, devra être accompagné d'un certificat de conformité justifiant la déclaration d'origine préférentielle qui reste à la charge de l'adjudicataire. Sans ce document, la TVA ne pourra pas être remboursée.

L'acheteur particulier achetant un lot pour l'exportation a l'obligation de se présenter à un transitaire dans un délai de 4 jours après la vente. Dans ce délai de 4 jours :

- L'acheteur particulier doit se présenter à un transitaire (au-delà de ce délai : aucune modification ne sera faite),
- La facture sera annulée et faite en HT ou TTC au nom du transitaire (avec les pièces justifiant du respect de son contingent d'achat si règlement en HT),
- Le règlement doit se faire par le transitaire qui fournit extrait K-bis, n° de TVA intracommunautaire, pièces d'identité du gérant.
- Le transitaire fera de son côté le nécessaire auprès de l'acheteur particulier et du centre des impôts dont il dépend pour les formalités d'exportation et le remboursement de la TVA.

Tout acquéreur de l'Union européenne, assujetti à la TVA, doit, au moment de la vente, indiquer son numéro d'identification en vue d'une livraison intra-communautaire dès l'adjudication prononcée et justifier de l'expédition vers l'autre état membre dans un délai de 2 mois après l'adjudication.

Le commissaire de justice décline toute responsabilité sur les conséquences juridiques et fiscales d'une fausse déclaration de l'acquéreur.

Dans tous les cas, l'acquéreur devra acquitter la TVA le jour de la vente.

Le commissaire de justice étant mandataire agissant pour le compte du vendeur, c'est le vendeur de l'objet taxé qui est seul responsable de la déclaration et du paiement de la TVA auprès des autorités fiscales compétentes.

## Changement de nom

Aucun changement de nom ne sera effectué.

Toute personne, mandatée pour acheter pour le compte d'une société ou d'une personne, doit présenter avant la vente :

- Mandat
- Pièce d'identité du mandataire
- Pour les mandants « société » : Kbis et 2 pièces d'identité du représentant légal
- Pour les mandants « personne » : 2 pièces d'identité
- Moyen de paiement au nom du mandant

## Règlement

La vente est faite exclusivement au comptant, sur présentation de deux pièces d'identité, attestation de solvabilité bancaire et extrait Kbis de moins de 3 mois pour les professionnels.

Le règlement peut s'effectuer par :

- Carte bancaire
- Virement swift, tous frais à la charge du donneur d'ordre (après validation préalable de nos services)
- Chèque de banque
- Chèque ordinaire assorti d'une lettre accréditive de banque

(Modèle de lettre accréditive : « Nous, nom de la banque, certifions que le chèque n° X émis par la société nom de votre société, d'un montant de xx€ remis à la SCP Gauducheau-Jézéquel, lors de la vente du ..., sera honoré à sa présentation. » Cette lettre doit être rédigée sur papier à en-tête de la banque, avec le cachet de la banque et sans date limitative) - Aucun crédoc n'est accepté en direct. Obligation pour les acquéreurs de s'adresser à un transitaire.

A défaut de paiement comptant, l'objet impayé pourra être remis en vente immédiatement selon la procédure de folle enchère, sans mise en demeure ni aucune formalité de justice, aux risques et périls de l'adjudicataire fol enchérisseur. Ce dernier sera tenu de la différence entre son prix d'adjudication et celui de la revente sur folle enchère, sans pouvoir prétendre à l'excédent s'il existe, cet excédent revenant au vendeur.

L'officier public sera seul appréciateur des cas de folle enchère.

En cas de règlement par chèque, si celui-ci n'est pas honoré, la procédure de folle enchère pourra, après notification au débiteur et une mise en demeure, être poursuivie lors de la prochaine adjudication.

## Impayés et litiges

Tout bordereau d'adjudication demeuré impayé ou ayant fait l'objet d'un retard de paiement est susceptible d'inscription au Fichier des restrictions d'accès aux ventes aux enchères (« Fichier TEMIS ») mis en œuvre par la société Commissaires-Priseurs Multimédia (CPM), société anonyme à directoire, ayant son siège social sis à (75009) Paris, 37 rue de Châteaudun, immatriculée au registre du commerce et des sociétés de Paris sous le numéro 437 868 425. Le Fichier TEMIS peut être consulté par toutes les structures de vente aux enchères opérant en France abonnées à ce service. La liste des abonnés au Service TEMIS est consultable sur le site [www.interencheres.com](http://www.interencheres.com), menu « Acheter aux enchères », rubrique « Les commissaires-priseurs ». L'inscription au Fichier TEMIS pourra avoir pour conséquence de limiter la capacité d'enchérir de l'enchérisseur auprès des Professionnels Abonnés au service TEMIS. Elle entraîne par ailleurs la suspension temporaire de l'accès au service « Live » de la plateforme [www.interencheres.com](http://www.interencheres.com) gérée par CPM, conformément aux conditions générales d'utilisation de cette plateforme.

Le délai de prescription est de 5 ans à compter du jour d'adjudication.

## Cas particuliers

Le commissaire de justice annonce que tous les matériels qui ne seraient pas conformes à la législation en vigueur et à la réglementation du travail sont réputés être vendus pour pièces, à charge pour les acquéreurs de les mettre aux normes avant toute éventuelle utilisation.

Les marchandises périmées sont vendues à charge de destruction et il appartient à l'acheteur de contrôler qu'elles répondent aux conditions d'hygiène et de santé légales en vigueur.

Les véhicules sont vendus en l'état avec un certificat de vente, la fiche d'identification ou la carte grise étant expédiées sous 15 jours à réception du règlement total. Ils sont assortis, en sus des frais légaux, d'un forfait de 120€ TTC comprenant le contrôle technique, la mise à disposition et les frais de dossier. L'adjudicataire doit souscrire une assurance automobile préalable afin de pouvoir circuler et se soumettre à toutes les lois permettant le roulage, notamment en ce qui concerne l'état mécanique et l'état des pneus.

Lorsque le contrôle technique fait état d'une « Défaillance critique » le véhicule ne peut pas circuler, un enlèvement sur plateau est obligatoire. Les contre-visites indiquées par le contrôle technique doivent être réalisées dans les délais.

## Ordres d'achat

Si vous ne pouvez pas être présent lors de la vente, vous pouvez participer à la vente en live et laisser des ordres d'achat sur Interenchères ou en contactant l'étude au 02 30 96 36 33 ainsi que par mail à [contact@cprennes.com](mailto:contact@cprennes.com)

Le commissaire de justice se réserve le droit d'exécuter les ordres d'achat qui lui sont confiés.

Le commissaire de justice ne peut être considéré comme responsable pour avoir manqué d'exécuter un ordre par erreur ou pour toute autre cause.

L'étude ne se charge pas des expéditions.

## Enlèvement des lots

Le transfert de propriété est réalisé de plein droit dès le prononcé du mot « Adjugé ».

L'adjudicataire est totalement et exclusivement responsable des opérations d'enlèvement, de chargement, et de transport des biens adjugés.

En aucun cas la responsabilité du commissaire de justice ne pourra être recherchées à ces titres.

Il est rappelé que les adjudicataires sont également responsables des dommages causés ou subis lors de l'enlèvement des lots, à savoir les dommages corporels s'ils se blessent eux-mêmes ou une autre personne, ainsi que les dommages causés aux lots des autres adjudicataires et à l'immeuble.

Les lots doivent être pris dès la fin de la vente après paiement complet du bordereau.

Pour les acheteurs en live et les acheteurs ne pouvant pas tout emporter à la fin de la vente, les modalités d'enlèvement sont définies à l'avance par le commissaire de justice, indiquées dans la publicité de la vente et rappelées lors de l'annonce des conditions de vente.

L'étude n'assure aucune expédition des lots. L'acquéreur peut mandater le transporteur de son choix.

L'étude ne peut être tenu pour responsable en cas de retard, d'avarie, de dégradation ou de perte du bien lors du transport.

L'acquéreur en supporte le coût, et en prend l'entière responsabilité.

Il lui appartient de respecter l'ensemble des préconisations, conseils et indications du transporteur, notamment lors de la réception, sous peine d'être privé de tout recours contre ce transporteur et de toute indemnisation.

Dans le cas où un acheteur ne viendrait pas chercher ses lots dans le cadre des modalités annoncées, ceux-ci seront transportés à ses frais à notre dépôt. Si les lots ne sont pas récupérés dans les 8 jours suivant ce transport, des frais de gardiennage de 40€HT/jour/lot et de gestion de dossier de 150€HT/lot seront facturés à l'adjudicataire.

# CONDITIONS GÉNÉRALES DE VENTE

## SVV ADJUGE

### Déroulement de la vente

Le commissaire-priseur, dans l'intérêt du vendeur, établit les lots de la manière qu'il juge utile. Il se réserve aussi la faculté de retirer de la vente tous les objets qu'il considérera n'avoir pas atteint un prix suffisant, sans avoir à motiver le retrait.

La vente est conduite en Euros. Les montants annoncés sont hors frais.

### Adjudication

Les enchères publiques sont ouvertes à toute personne majeure possédant sa pleine capacité juridique. L'enchère est portée sur un lot, soit à haute voix, soit par signe, soit via le « live » et est remportée par le plus offrant et dernier enchérisseur. Le simple fait de porter une enchère engage l'enchérisseur ; si aucune enchère supérieure n'est portée après lui, le lot lui est adjugé.

L'adjudicataire est tenu de déclarer son nom et adresse aussitôt l'adjudication prononcée.

Lorsque deux ou plusieurs enchérisseurs ont simultanément porté une enchère équivalente sur le même objet et le réclament après le prononcé du mot « Adjugé », ledit objet est immédiatement remis en vente au prix proposé par les enchérisseurs et chaque personne présente est admise à enchérir à nouveau.

L'objet disputé sera alors adjugé à nouveau au plus offrant et dernier enchérisseur.

### Vente en live

Certaines ventes sont accessibles en live sur le site [www.interencheres.com](http://www.interencheres.com).

Le commissaire-priseur se réserve le droit de demander des informations complémentaires avant de valider les inscriptions des potentiels acquéreurs pour enchérir en ligne. Toute enchère en ligne sera considérée comme un engagement irrévocable d'achat.

L'adjudicataire en ligne autorise le commissaire-priseur à utiliser les informations de carte de crédit pour procéder au paiement, partiel ou total, de ses acquisitions y compris les frais à la charge de l'acheteur éventuellement majorés comme susmentionnés.

Les lots hors véhicules vendus en live sur [www.interencheres.com](http://www.interencheres.com) sont assortis de frais de live de 3%HT soit 3.60%TTC.

Les véhicules vendus en live sur [www.interencheres.com](http://www.interencheres.com) sont assortis de frais de live de 40€HT soit 48€TTC par véhicule.

Le commissaire-priseur ne peut être tenu responsable en cas d'incidents techniques sur le live.

Le fait d'avoir validé les conditions générales de vente en cliquant emporte l'acceptation de celles-ci ainsi que l'acceptation des frais.

Les seules données personnelles collectées sont celles qui seront transmises volontairement lors de la création du compte.

Les informations recueillies font l'objet d'un traitement informatique destiné exclusivement à un usage interne et au bon fonctionnement du compte client de l'enchérisseur.

Conformément à la loi 'informatique et libertés' du 6 janvier 1978 modifiée en 2004, l'enchérisseur bénéficie d'un droit d'accès et de rectification aux informations qui le concerne, qu'il peut exercer en s'adressant à : [contact@cprennes.com](mailto:contact@cprennes.com)

Il peut également, pour des motifs légitimes, s'opposer au traitement des données le concernant.

### Frais, TVA et exportation

Les frais de vente en sus des enchères sur chaque lot sont annoncés dans les publicités et lors de l'annonce par le commissaire-priseur des conditions de vente.

La vente a lieu TTC. La TVA est comprise dans le prix d'adjudication. Lorsque le bien n'est pas soumis à la TVA, la vente se fait sans TVA récupérable.

S'agissant des véhicules, ils sont assortis, en sus des frais de vente, d'un forfait de 120€ TTC comprenant le contrôle technique, la mise à disposition du véhicule et les frais de dossier.

L'adjudicataire qui souhaite exporter doit signaler, immédiatement après la vente, son intention d'exporter.

Pour les lots vendus à l'export ou nécessitant des formalités douanières particulières, il revient à l'adjudicataire de prendre toutes dispositions pour réaliser ou faire réaliser par un transitaire les formalités d'exportation.

L'exportation des lots hors du territoire communautaire devra avoir lieu avant la fin du troisième mois suivant celui au cours duquel la vente a été effectuée.

Le remboursement de la TVA se fera uniquement par virement et sur présentation du EX1. Attention : Tout EX1 mentionnant un EUR1, devra être accompagné d'un certificat de conformité justifiant la déclaration d'origine préférentielle qui reste à la charge de l'adjudicataire. Sans ce document, la TVA ne pourra pas être remboursée.

L'acheteur particulier achetant un lot pour l'exportation a l'obligation de se présenter à un transitaire dans un délai de 4 jours après la vente. Dans ce délai de 4 jours :

- L'acheteur particulier doit se présenter à un transitaire (au-delà de ce délai : aucune modification ne sera faite),

- La facture sera annulée et faite en HT ou TTC au nom du transitaire (avec les pièces justifiant du respect de son contingent d'achat si règlement en HT),
- Le règlement doit se faire par le transitaire qui fournit extrait K-bis, n° de TVA intracommunautaire, pièces d'identité du gérant.
- Le transitaire fera de son côté le nécessaire auprès de l'acheteur particulier et du centre des impôts dont il dépend pour les formalités d'exportation et le remboursement de la TVA.

Tout acquéreur de l'Union européenne, assujetti à la TVA, doit, au moment de la vente, indiquer son numéro d'identification en vue d'une livraison intra-communautaire dès l'adjudication prononcée et justifier de l'expédition vers l'autre état membre dans un délai de 2 mois après l'adjudication.

Le commissaire de justice décline toute responsabilité sur les conséquences juridiques et fiscales d'une fausse déclaration de l'acquéreur.

Dans tous les cas, l'acquéreur devra acquitter la TVA le jour de la vente.

Le commissaire-priseur étant mandataire agissant pour le compte du vendeur, c'est le vendeur de l'objet taxé qui est seul responsable de la déclaration et du paiement de la TVA auprès des autorités fiscales compétentes.

## Changement de nom

Aucun changement de nom ne sera effectué.

Toute personne, mandatée pour acheter pour le compte d'une société ou d'une personne, doit présenter avant la vente :

- Mandat
- Pièce d'identité du mandataire
- Pour les mandants « société » : Kbis et 2 pièces d'identité du représentant légal
- Pour les mandants « personne » : 2 pièces d'identité
- Moyen de paiement au nom du mandant

## Règlement

La vente est faite exclusivement au comptant, sur présentation de deux pièces d'identité, attestation de solvabilité bancaire et extrait Kbis de moins de 3 mois pour les professionnels.

Le règlement peut s'effectuer par :

- Carte bancaire
- Virement swift, tous frais à la charge du donneur d'ordre (après validation préalable de nos services)
- Chèque de banque
- Chèque ordinaire assorti d'une lettre accreditive de banque

(Modèle de lettre accreditive : « Nous, nom de la banque, certifions que le chèque n° X émis par la société nom de votre société, d'un montant de xx€ remis à la SCP Gauducheau-Jézéquel, lors de la vente du ..., sera honoré à sa présentation. » Cette lettre doit être rédigée sur papier à en-tête de la banque, avec le cachet de la banque et sans date limitative) - Aucun crédoc n'est accepté en direct. Obligation pour les acquéreurs de s'adresser à un transitaire.

A défaut de paiement comptant, l'objet impayé pourra être remis en vente immédiatement selon la procédure de folle enchère, sans mise en demeure ni aucune formalité de justice, aux risques et périls de l'adjudicataire fol enchérisseur. Ce dernier sera tenu de la différence entre son prix d'adjudication et celui de la revente sur folle enchère, sans pouvoir prétendre à l'excédent s'il existe, cet excédent revenant au vendeur.

L'officier public sera seul appréciateur des cas de folle enchère.

En cas de règlement par chèque, si celui-ci n'est pas honoré, la procédure de folle enchère pourra, après notification au débiteur et une mise en demeure, être poursuivie lors de la prochaine adjudication.

## Impayés et litiges

Tout bordereau d'adjudication demeuré impayé ou ayant fait l'objet d'un retard de paiement est susceptible d'inscription au Fichier des restrictions d'accès aux ventes aux enchères (« Fichier TEMIS ») mis en œuvre par la société Commissaires-Priseurs Multimédia (CPM), société anonyme à directoire, ayant son siège social sis à (75009) Paris, 37 rue de Châteaudun, immatriculée au registre du commerce et des sociétés de Paris sous le numéro 437 868 425. Le Fichier TEMIS peut être consulté par toutes les structures de vente aux enchères opérant en France abonnées à ce service. La liste des abonnés au Service TEMIS est consultable sur le site [www.interencheres.com](http://www.interencheres.com), menu « Acheter aux enchères », rubrique « Les commissaires-priseurs ». L'inscription au Fichier TEMIS pourra avoir pour conséquence de limiter la capacité d'enchérir de l'enchérisseur auprès des Professionnels Abonnés au service TEMIS. Elle entraîne par ailleurs la suspension temporaire de l'accès au service « Live » de la plateforme [www.interencheres.com](http://www.interencheres.com) gérée par CPM, conformément aux conditions générales d'utilisation de cette plateforme.

Le délai de prescription est de 5 ans à compter du jour d'adjudication.

En cas de litige, tout adjudicataire peut saisir le Commissaire du Gouvernement auprès du Conseil des Maisons de Vente.

## Cas particuliers

Le commissaire-priseur annonce que tous les matériels qui ne seraient pas conformes à la législation en vigueur et à la réglementation du travail sont réputés être vendus pour pièces, à charge pour les acquéreurs de les mettre aux normes avant toute éventuelle utilisation.

Les marchandises périmées sont vendues à charge de destruction et il appartient à l'acheteur de contrôler qu'elles répondent aux conditions d'hygiène et de santé légales en vigueur.

Les véhicules sont vendus en l'état avec un certificat de vente, la fiche d'identification ou la carte grise étant expédiées sous 15 jours à réception du règlement total. Ils sont assortis, en sus des frais légaux, d'un forfait de 120€ TTC comprenant le contrôle technique, la mise à

disposition et les frais de dossier. L'adjudicataire doit souscrire une assurance automobile préalable afin de pouvoir circuler et se soumettre à toutes les lois permettant le roulage, notamment en ce qui concerne l'état mécanique et l'état des pneus.

Les véhicules présentant une défaillance critique sur le contrôle technique ne peuvent être vendus qu'à des professionnels de l'automobile.

## Ordres d'achat

Si vous ne pouvez pas être présent lors de la vente, vous pouvez participer à la vente en live et laisser des ordres d'achat sur Interenchères ou en contactant l'étude au 02 30 96 36 33 ainsi que par mail à [contact@cprennes.com](mailto:contact@cprennes.com)

Le commissaire-priseur se réserve le droit d'exécuter les ordres d'achat qui lui sont confiés.

Le commissaire-priseur ne peut être considéré comme responsable pour avoir manqué d'exécuter un ordre par erreur ou pour toute autre cause.

L'étude ne se charge pas des expéditions.

## Enlèvement des lots

Le transfert de propriété est réalisé de plein droit dès le prononcé du mot « Adjugé ».

L'adjudicataire est totalement et exclusivement responsable des opérations d'enlèvement, de chargement, et de transport des biens adjugés.

En aucun cas la responsabilité de la société de ventes volontaires ne pourra être recherchée à ces titres.

Il est rappelé que les adjudicataires sont également responsables des dommages causés ou subis lors de l'enlèvement des lots, à savoir les dommages corporels s'ils se blessent eux-mêmes ou une autre personne, ainsi que les dommages causés aux lots des autres adjudicataires et à l'immeuble.

Les lots doivent être pris dès la fin de la vente après paiement complet du bordereau.

Pour les acheteurs en live et les acheteurs ne pouvant pas tout emporter à la fin de la vente, les modalités d'enlèvement sont définies à l'avance par la société de ventes volontaires, indiquées dans la publicité de la vente et rappelées lors de l'annonce des conditions de vente.

L'étude n'assure aucune expédition des lots. L'acquéreur peut mandater le transporteur de son choix.

La société de ventes volontaires ne peut être tenue pour responsable en cas de retard, d'avarie, de dégradation ou de perte du bien lors du transport.

L'acquéreur en supporte le coût, et en prend l'entière responsabilité.

Il lui appartient de respecter l'ensemble des préconisations, conseils et indications du transporteur, notamment lors de la réception, sous peine d'être privé de tout recours contre ce transporteur et de toute indemnisation.

Dans le cas où un acheteur ne viendrait pas chercher ses lots dans le cadre des modalités annoncées, ceux-ci seront transportés à ses frais à notre dépôt. Si les lots ne sont pas récupérés dans les 8 jours suivant ce transport, des frais de gardiennage de 40€HT/jour/lot et de gestion de dossier de 150€HT/lot seront facturés à l'adjudicataire.